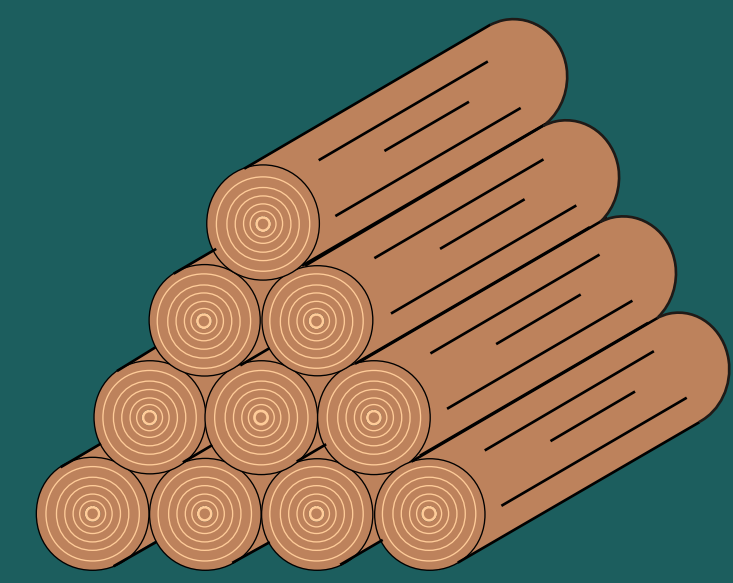
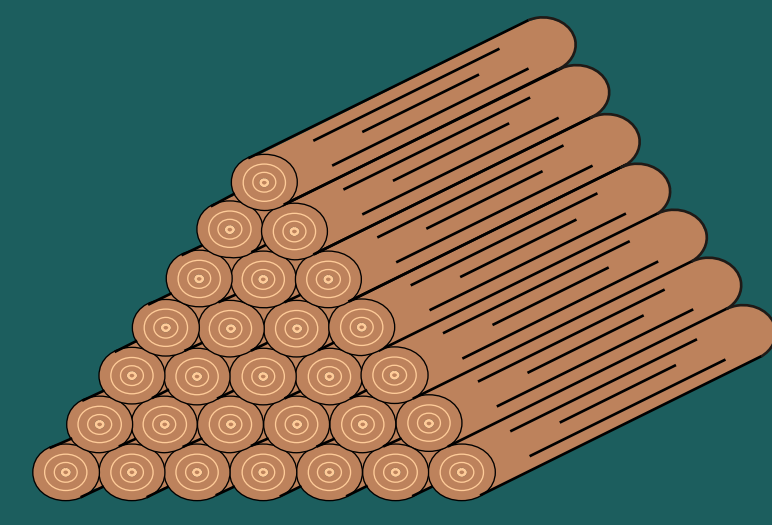


PROYECTO: CENSO DE LA INDUSTRIA DE TRANSFORMACIÓN DE LA MADERA EN GALICIA



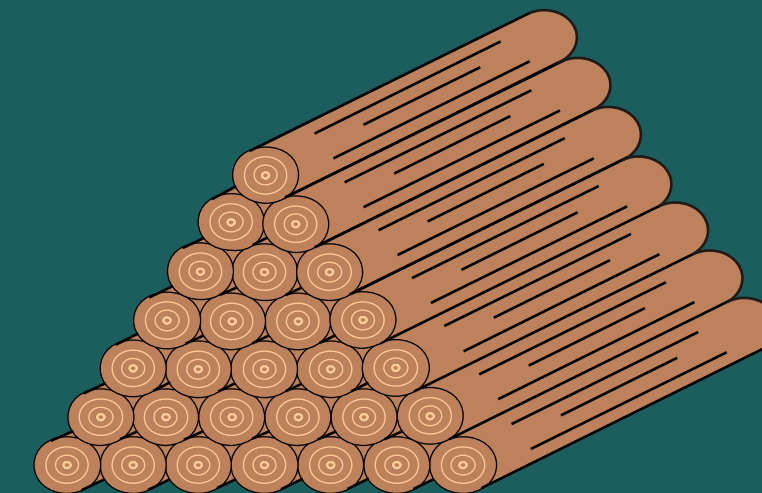
2.750.000 m³ cc

ASERRADO
473 Empresas



2.150.000 m³ cc

TABLEROS Y CHAPAS
25 Plantas

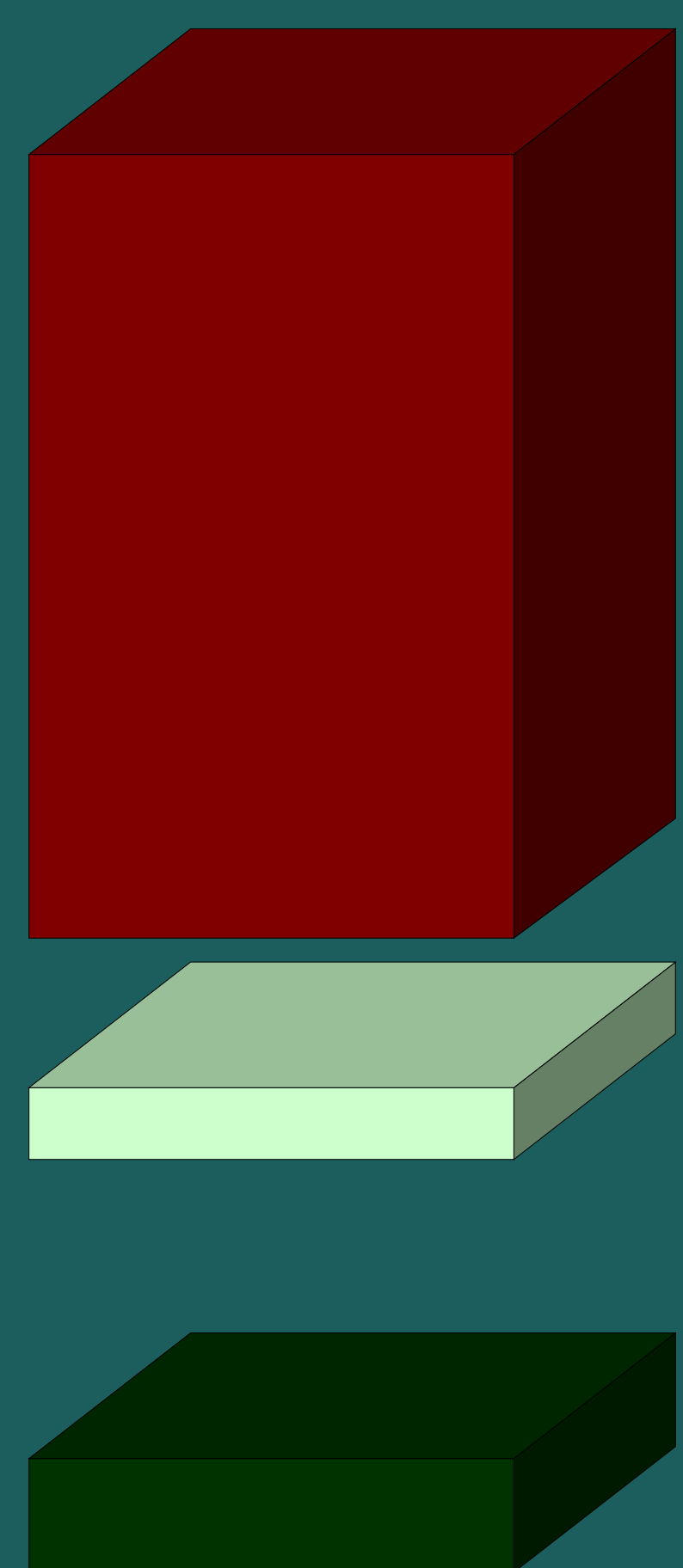


900.000 m³ cc

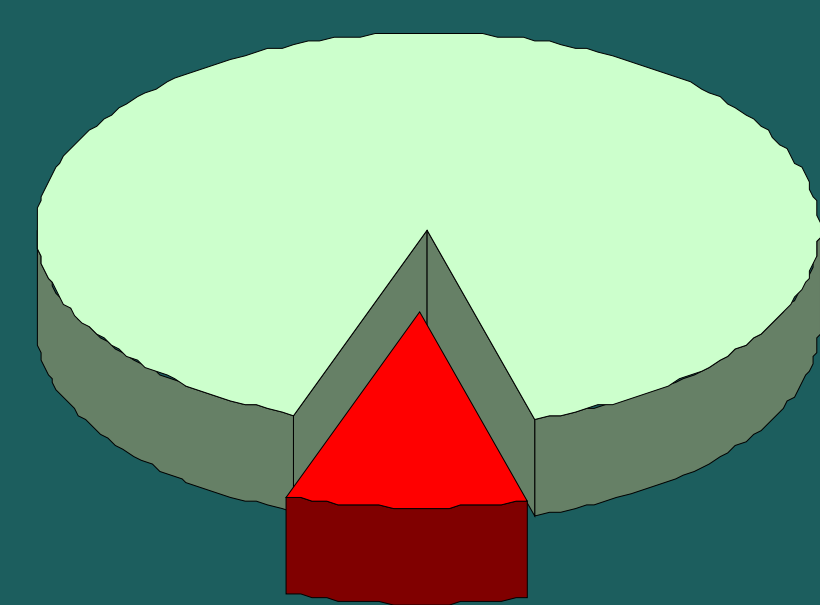
PASTA DE PAPEL
1 Empresa

950.000 m³ cc
SUBPRODUCTOS

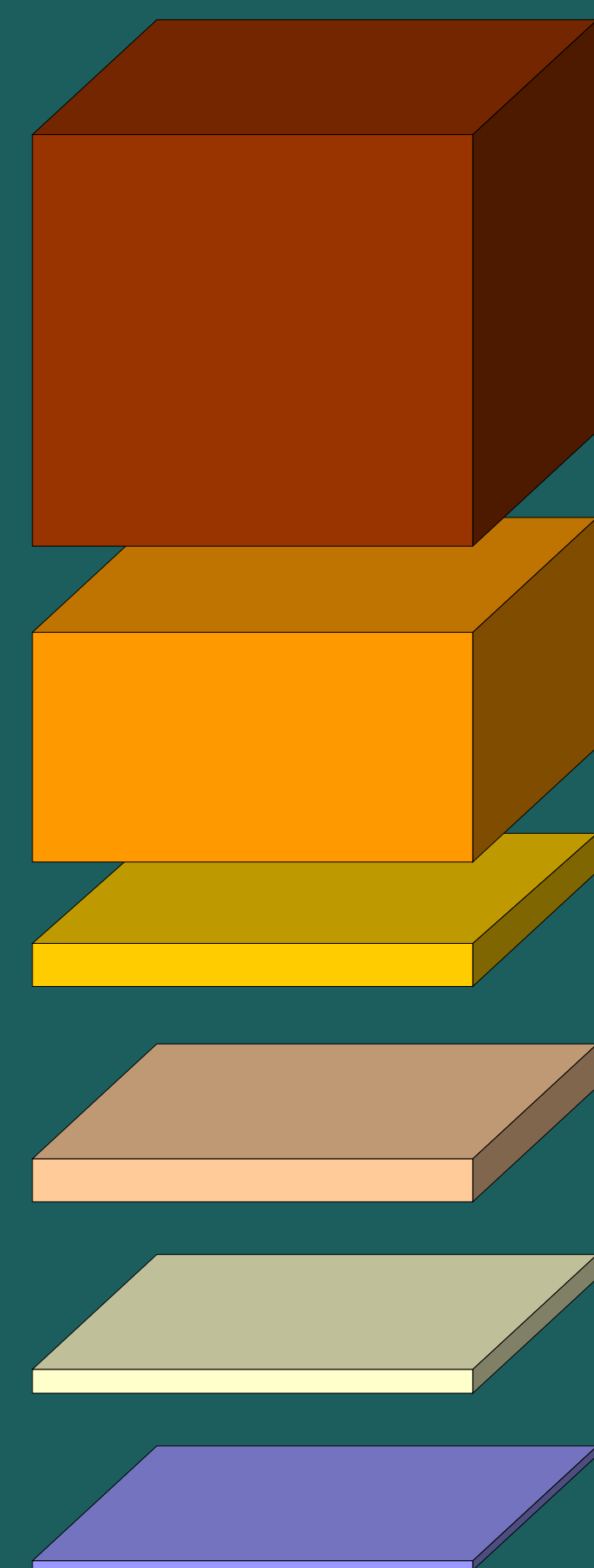
1.200.000 m³
Madera aserrada



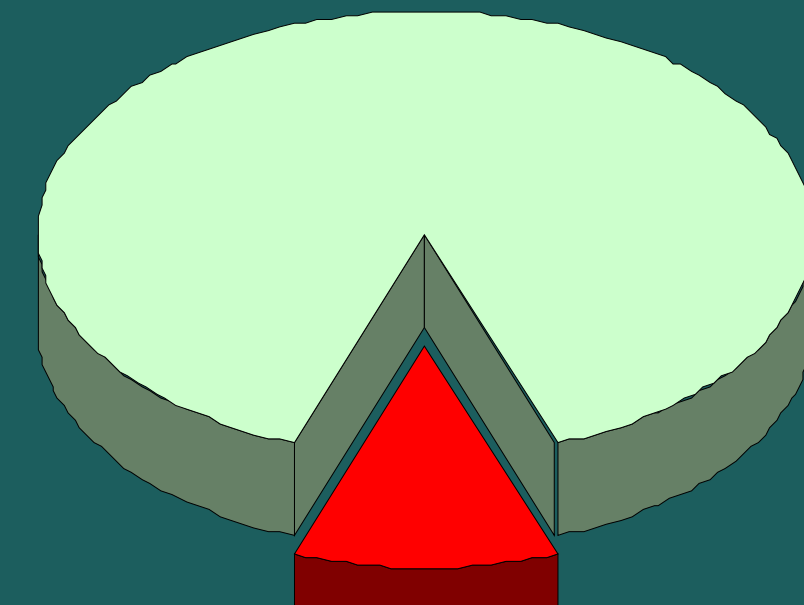
■ Segundas transformaciones



1.810.000 m³



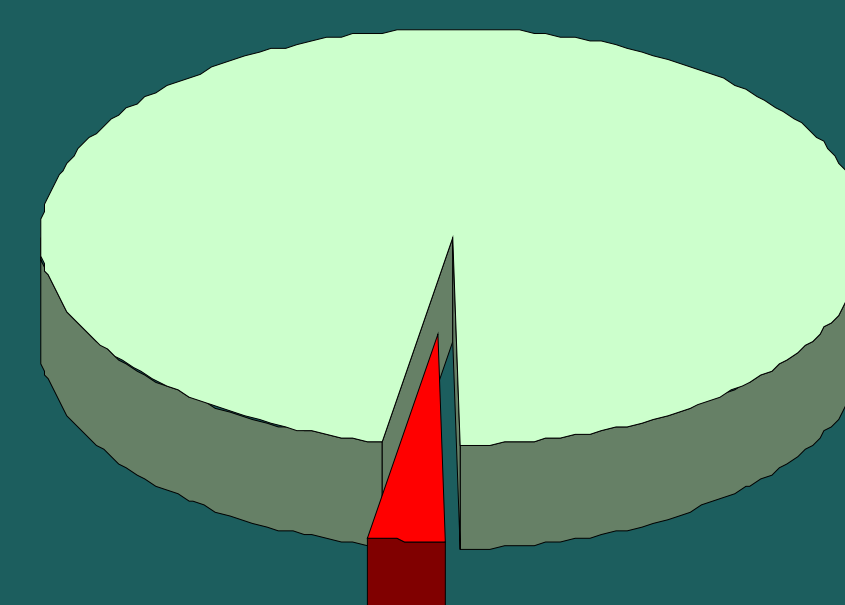
■ Segundas transformaciones



335.000 Tn
Pasta de papel



■ Segundas transformaciones



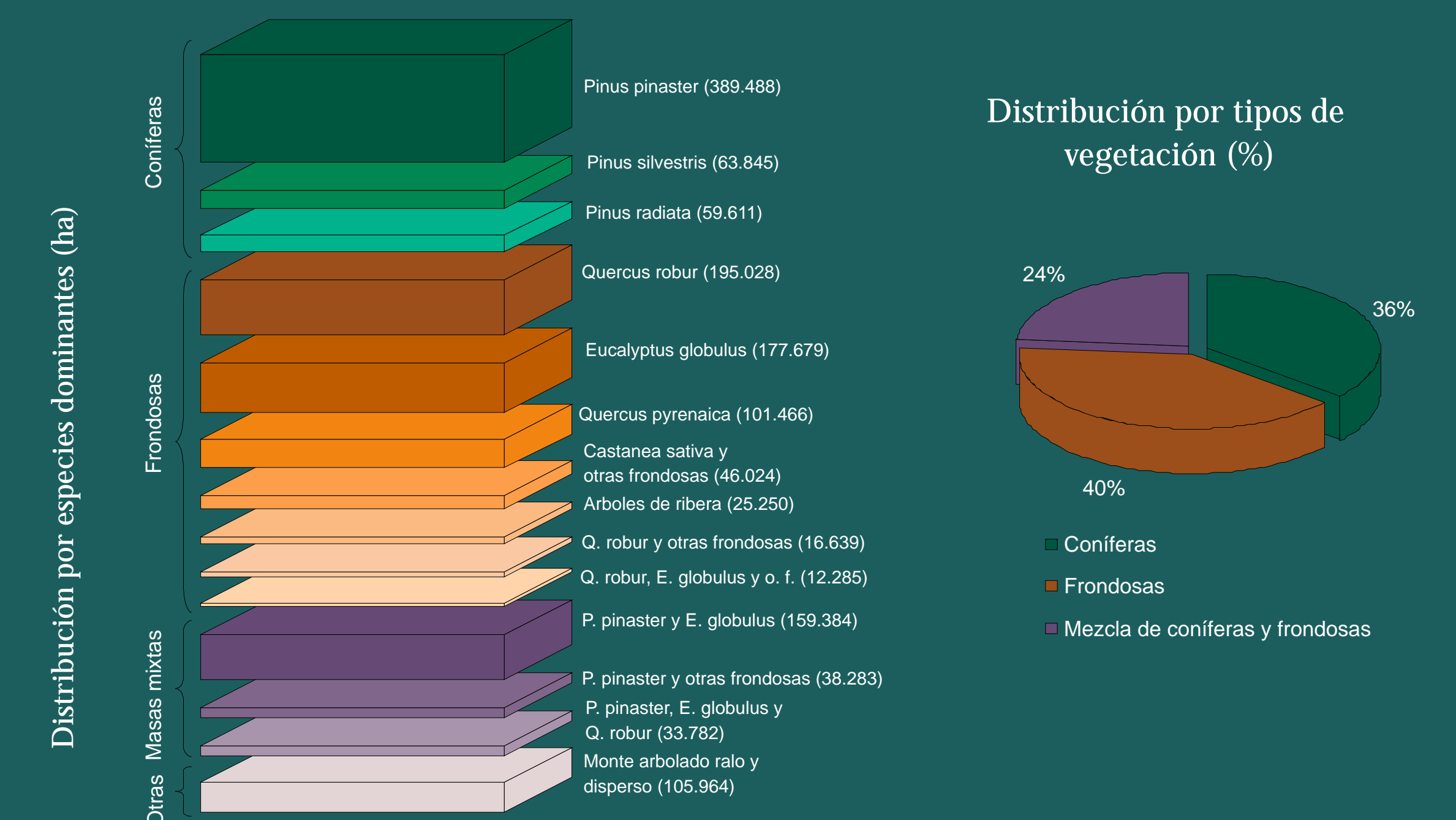
ENVASES Y EMBALAJES
91 Empresas

CARPINTERÍA Y EBANISTERÍA
1362 Empresas y/o e. autónomos

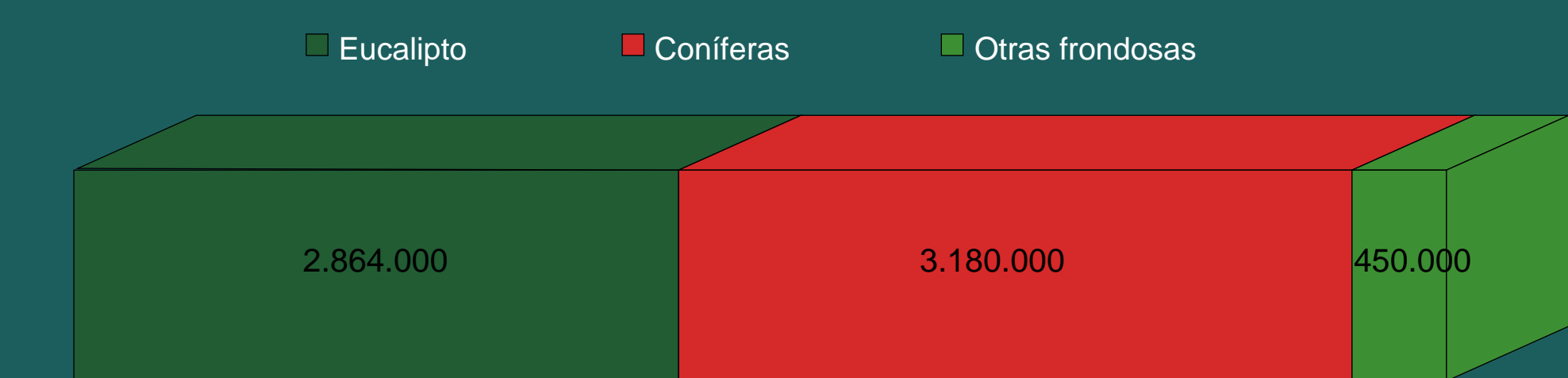
MOBILIARIO Y OBJETOS DE MADERA
1046 Empresas y/o e. autónomos

FAB. DE PAPEL Y TRANSFORMACIÓN DE CARTÓN Y CARTONCILLO
6 Empresas

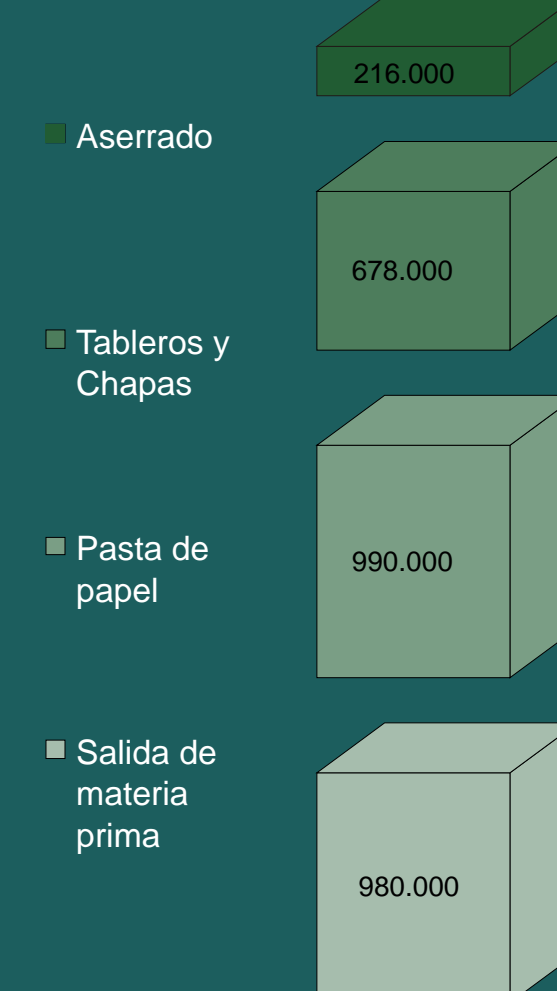
DISTRIBUCIÓN DE LA SUPERFICIE FORESTAL ARBOLADA POR ESPECIES DOMINANTES (1.425.000 ha)



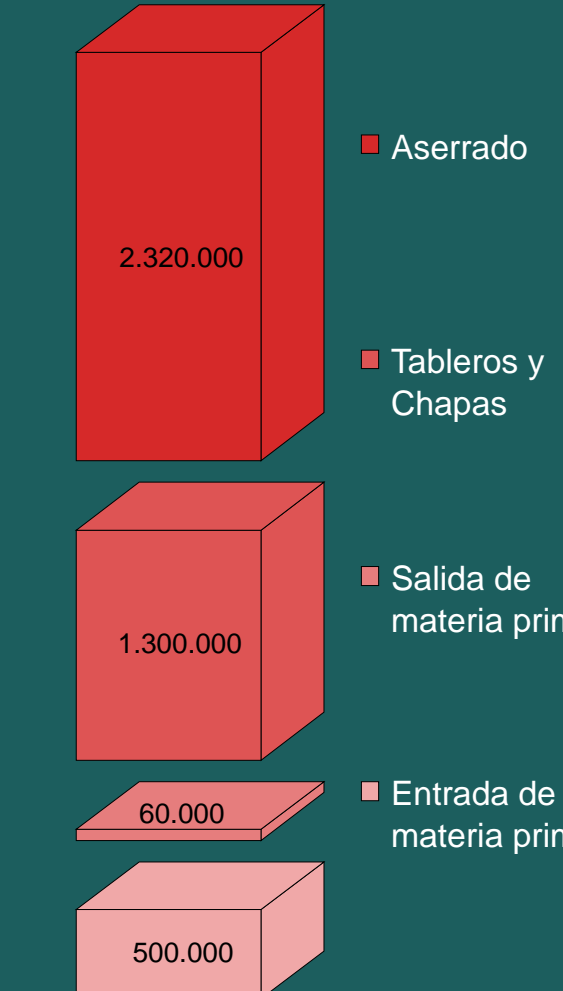
CORTAS ESTIMADAS EN EL MONTE GALLEGO



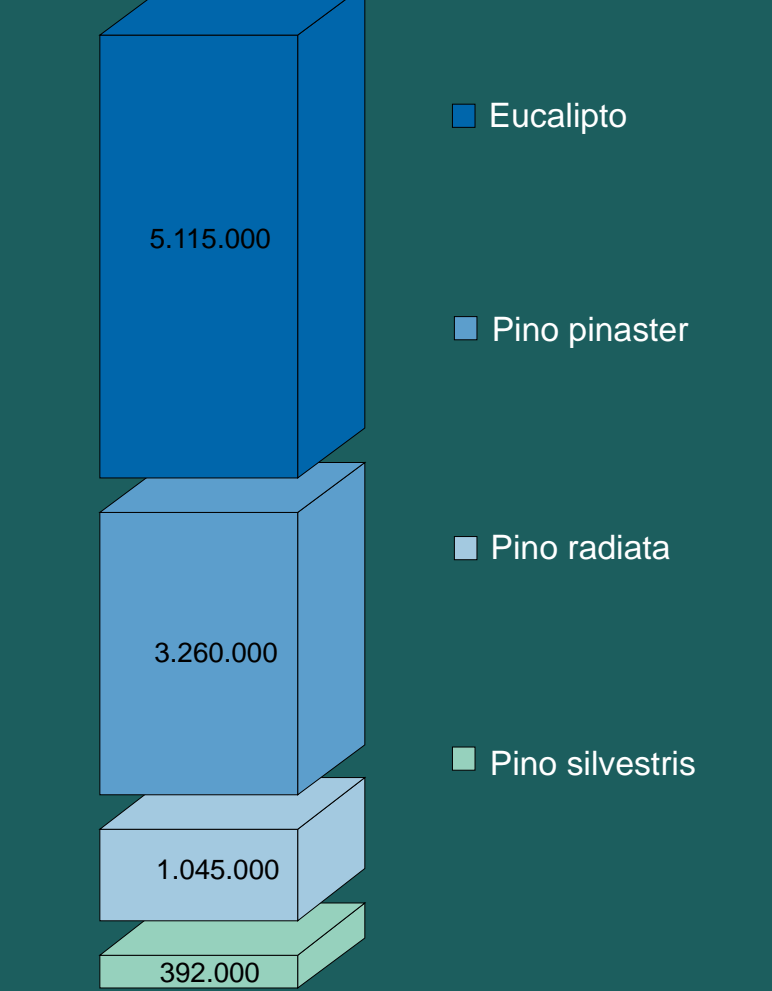
Consumo de Eucalipto



Consumo de coníferas



Incremento anual del Vcc



EFFECTO MULTIPLICADOR DE LAS SUCESIVAS TRANSFORMACIONES DE LA CADENA DE LA MADERA

